



Verstehen kann man das Leben oft nur rückwärts,
doch leben muss man es vorwärts.

[Philosoph Sören Kierkegaard]



Was ist systemische Beratung?

Bei der systemischen Beratung handelt es sich um einen lösungsorientierten Weg, um individuell Unterstützung bei Fragen und Problemen zu leisten. Biografiearbeit, Selbstbestimmung und Bewältigungsstrategie sind ebenso wichtige Schlagworte wie Respekt, Neugier und Wertschätzung. Die verwendeten Methoden zielen darauf, die Ressourcen eines jeden Einzelnen zu entdecken und freizulegen, zu verstärken und gleichzeitig mögliche Lösungswege zu skizzieren.

An wen wendet sich unser Angebot?

Zielgruppe unseres Projekts sind Menschen mit geistigen, seelischen und emotionalen Beeinträchtigungen, Eltern von Kindern mit einer Beeinträchtigung und weitere Angehörige.

Wir möchten eine Anlaufstelle schaffen, in der die systemische Beratung überregional vom genannten Personenkreis in Anspruch genommen werden kann. Die Beratungsstelle wendet sich ausdrücklich nicht nur an das Klientel aus den Einrichtungen der Lebenshilfe, sondern an alle Hilfesuchenden.

Dieses Angebot der Lebenshilfe Rotenburg-Verden gGmbH ist offen und kostenfrei.

Um welche Fragen kann es gehen?

Wir bieten eine Möglichkeit, die eigene Biografie besser kennenzulernen und zu verstehen sowie persönliche Fragestellungen, die belasten, für sich beantworten zu können. „Warum werde ich auf der Straße immer so angeschaut? Warum werde ich oft nicht ernst genommen? Warum habe ich eine Beeinträchtigung, meine Schwester nicht? Wieso hat mein Kind eine Behinderung?“ Einige der Fragen, die sich Menschen mit einer Beeinträchtigung oder ihre Angehörigen stellen könnten.

Wie wird geholfen?

LUPO – hinter diesem Namen verbergen sich die Begriffe lösungsorientiert, unterstützend, persönlich, offen. Durch unterschiedliche Methoden in der Beratung (Spiele, Handpuppen, besondere Fragetechniken) wird versucht, individuelle Fragestellungen aufzuarbeiten. Viele Betreute haben über die Jahre erfahren, dass andere Menschen sie schützen wollen, gerade wenn es um die Biografie geht. Die Beratungsarbeit, die eine ausgebildete systemische Therapeutin (SG) übernimmt, soll eine deutliche Verbesserung der Lebensqualität bringen. Die Beratung findet in unseren Räumen in der Bergstraße statt. Selbstverständlich behandeln wir alle Angelegenheiten streng vertraulich.

Wir stehen Ihnen sehr gerne für eine Beratung und Fragen zur Verfügung. Unsere **offene Sprechzeit** ohne Anmeldung: mittwochs von 15 bis 17 Uhr.

Weitere Termine nach Absprache.

Systemische Beratung - Kontakt- und Beratungsstelle
Bergstraße 1
27356 Rotenburg (Wümme)
Fon [04261] 4 14 12 13
Fax [04261] 4 14 12 16
Beratung@LhRowVer.de

Wenn Sie uns Ihre Nachricht auf den Anrufbeantworter sprechen, rufen wir zurück.

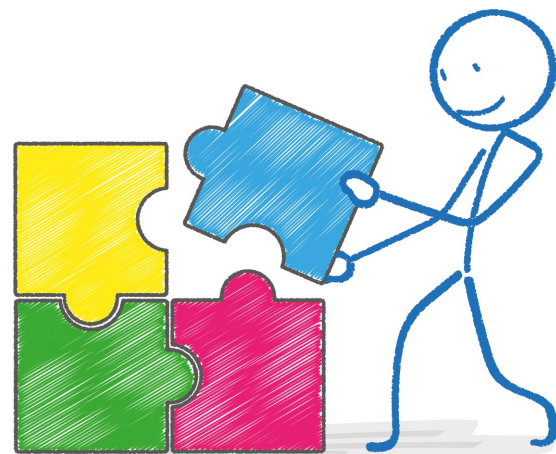
Unser Angebot wird unterstützt von der Aktion Mensch.


Lebenshilfe
ROTENBURG • VERDEN

gemeinnützige GmbH
Westerholzer Weg 1-3
27356 Rotenburg/W.
www.LhRowVer.de

LUPO

- ➔ lösungsorientiert
- ➔ unterstützend
- ➔ persönlich
- ➔ offen



**für Menschen mit Beeinträchtigung
und Angehörige**


Lebenshilfe
ROTENBURG • VERDEN